

## Teknik Analiz

10 Mart 2026

	Destek-1	Destek-2	Destek-3	Pivot	Direnç-1	Direnç-2	Direnç-3
<b>BIST100</b>	12.600	12.500	12.300	12.618	13.000	13.100	13.220
<b>X30YVADE</b>	15.150	15.000	14.800	15.036	15.500	15.680	15.800
<b>EUR/USD</b>	1.1580	1.1550	1.1530	1.1594	1.1650	1.1680	1.1700
<b>GBP/USD</b>	1.3400	1.3370	1.3350	1.3388	1.3450	1.3480	1.3500
<b>Ons Altın</b>	5.100	5.000	4.970	5.115	5.240	5.280	5.320
<b>Ons Gümüş</b>	85,40	83,60	82,00	84,50	91,00	93,00	95,00

ING Yatırım  
Ekonomik Araştırmalar  
ve Piyasa Stratejileri  
Direktörlüğü

Tel: 0212 367 70 00  
[masb@ingyatinim.com.tr](mailto:masb@ingyatinim.com.tr)

### BIST100

BIST-100 endeksini teknik olarak incelediğimizde 100 günlük ağırlıklı hareketli ortalamasına tekabül eden 12.685 seviyesi psikolojik bir eşik olarak takip edilebilir.

Bu seviye üzerinde kalıcılık sağlanması ve momentumun korunması durumunda kısa vadede fiyatlama davranışlarında toparlanma eğilimi gündeme gelebilir. Toparlanma eğiliminin devam etmesi durumunda kısa vadede 13.000-13.100 ve 13.220 direnç seviyeleri olarak takip edilebilir.

Olası fiyatlama davranışlarında geri çekilmelerin ya da realizasyonların yaşanması durumunda ise kısa vadede 12.600-12.500 ve 12.300 destek seviyeleri olarak takip edilebilir.



### X30YVADE

Nisan ayı endeks vadeli işlem kontratını teknik olarak incelediğimizde, 50 günlük hareketli ortalamasına tekabül eden 15.286 seviyesi kritik bir eşik olarak takip edilebilir.

Bu seviye üzerinde kalıcılık sağlanması ve momentumun korunması durumunda kısa vadede 15.500-15.680 ve 15.800 direnç seviyeleri olarak izlenebilir.

Olası bu seviye altında kalıcılık sağlanması durumunda ise kısa vadede 15.150-15.000 ve 14.800 destek seviyeleri olarak takip edilebilir.

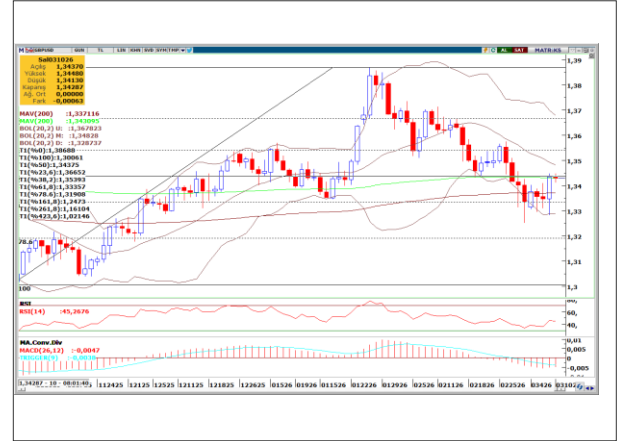


sen hayatını yaşa

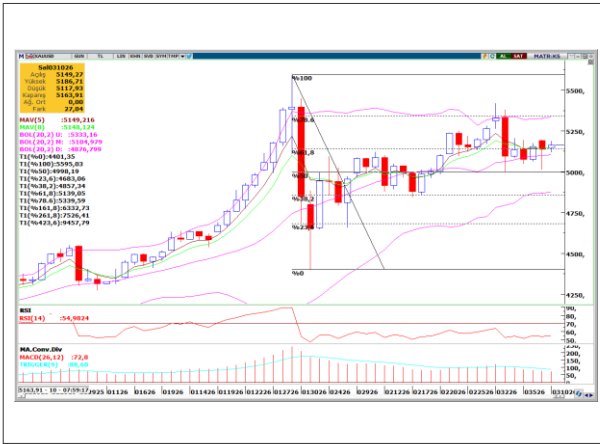
## EUR/USD



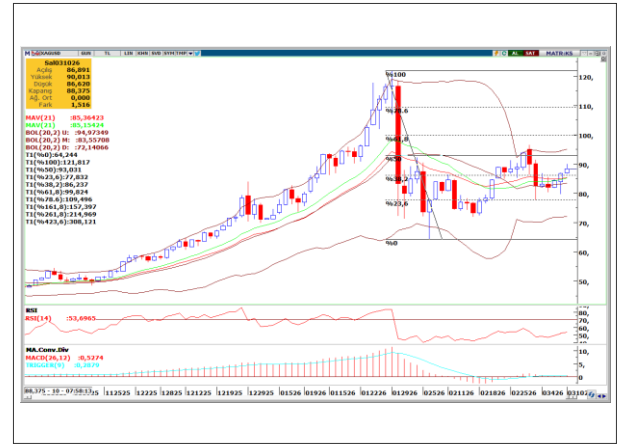
## GBP/USD



## Ons Altın



## Ons Gümüş



\*Grafik ve veriler için kaynak: Matriks



*“Burada yer alan yatırım bilgi, yorum ve tavsiyeleri yatırım danışmanlığı kapsamında değildir. Yatırım danışmanlığı hizmeti, yetkili kuruluşlar tarafından kişilerin risk ve getiri tercihleri dikkate alınarak kişiye özel sunulmaktadır. Burada yer alan yorum ve tavsiyeler ise genel niteliktedir. Bu tavsiyeler mali durumunuz ile risk ve getiri tercihlerinize uygun olmayabilir. Bu nedenle, sadece burada yer alan bilgilere dayanarak yatırım kararı verilmesi beklentilerinize uygun sonuçlar doğurmayabilir. ING Yatırım Menkul Değerler A.Ş. Araştırma ve Strateji Bölümü tarafından sadece bilgi amaçlı olarak hazırlanmış olan bu rapor, hiçbir şekilde bir yatırım önerisi veya herhangi bir yatırım aracının doğrudan alımına veya satımına dair bir teklif veya referans olarak alınmamalıdır. Geçmiş performans takip eden dönem için bir gösterge değildir. Bu raporda sunulan bilgilerin yayım tarihi itibarıyla yanlış/yanıltıcı olmamasına özen gösterilmiş olmasına karşın, ING Yatırım Menkul Değerler bilgilerin doğru ve tam olmasından sorumlu değildir. Bu raporda yer alan bilgiler herhangi bir uyarı yapılmadan değişebilir. ING Yatırım Menkul Değerler ve çalışanlarının bu raporda sunulan bilgilerin kullanılmasından kaynaklanabilecek doğrudan ve/veya dolaylı zararlardan ötürü sorumluluğu bulunmamaktadır. Raporun, telif ve diğer hakları saklıdır; herhangi bir amaçla ING Yatırım Menkul Değerlerin izni olmadan raporun tamamı veya bir kısmı başka bir yerde yeniden yayımlanamaz, dağıtımı yapılamaz.”*

